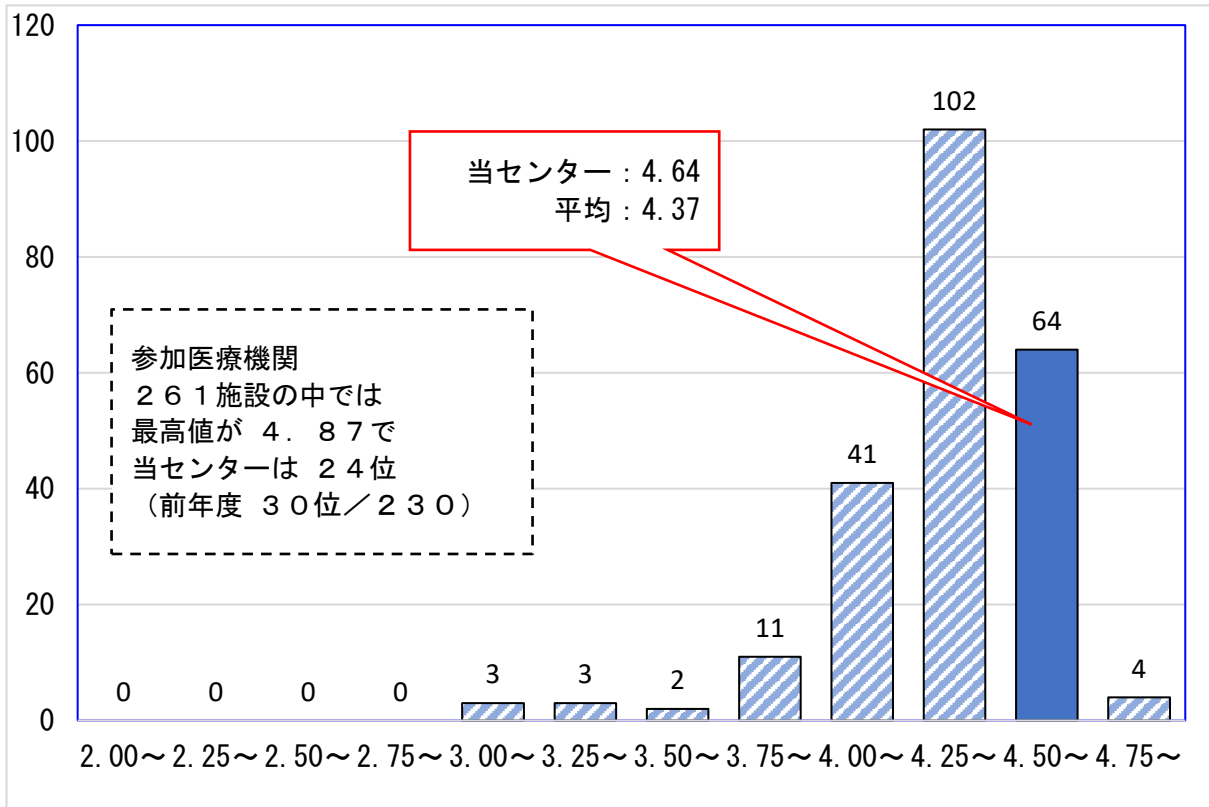


## 2024（令和6）年度 満足度調査ベンチマーク結果

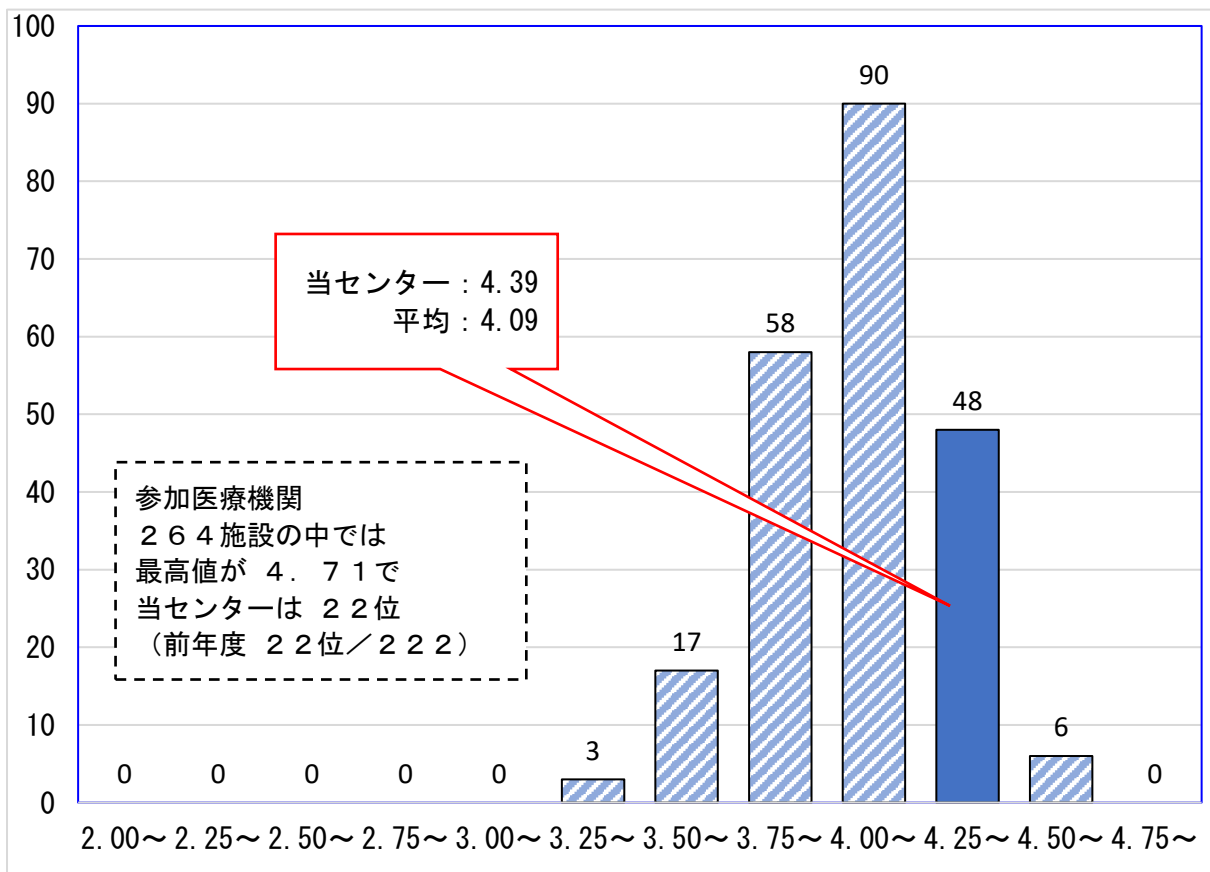
当センターでは、日本医療機能評価機構の患者満足度調査に参加しています。

参加医療機関（入院：261施設、外来：264施設）のベンチマーク結果は次のとおりです。

**入院** 総合評価：当センターを親しい方にもすすめようと思いませんか？



**外来** 総合評価：当センターを親しい方にもすすめようと思いませんか？



※ 数値は、「すすめる」を「5」とした5段階評価の平均値